



ČD-TELEMATIKA

PRODIN a.s.  
DiS. Andrea Šedivá  
Jiráskova 169  
530 02 Pardubice

Číslo jednací 1201919015  
Datum 13.11.2019

Vyřizuje Pavel Rejmont  
telefon +420 602 631 694  
e-mail Pavel.Rejmont@cdt.cz

Věc: **Souhrnné stanovisko k existenci komunikačního vedení a zařízení ve správě ČD - Telematika a.s. k předprojektové přípravě, studii.**

Název stavby: **Oprava trati v úseku Rovensko pod Troskami - Turnov**

Při realizaci výše uvedené stavby **DOJDE** ke styku se sítí elektronických komunikací, která je chráněna ochranným pásmem dle §102 zák. č. 127/2005 Sb., o elektronických komunikacích.

Toto vyjádření platí pouze pro dokumentaci ověřenou společností ČD - Telematika a.s. a pro rozsah prací na ní vyznačených.

Vyjádření je platné pouze pro zájmové území vyznačené žadatelem včetně důvodu stanoveného žadatelem.

**Vyjádření pozbývá platnosti dne 13.11.2021**

**Dotčená zařízení:**

ŽDK1 (7DM 0,9 + 9XV 1,2 + 26DM 0,9 DCKQYP)

**Všeobecné podmínky ochrany:**

Toto vyjádření neopravňuje žadatele provádět jakoukoliv činnost nebo ochranu na síti elektronických komunikací. Dotčenou síť elektronických komunikací je žadatel povinen nechat u ČD - Telematika a.s. vytyčit.

Vytyčení sítě elektronických komunikací bude provedeno na základě písemné objednávky zaslané nejméně 14 dnů před požadovaným termínem vytyčení. Na objednávce ve dvojím vyhotovení musí být uvedeno jednací číslo vyjádření a datum vydání vyjádření. V případě, že žadatelem je právnická osoba, musí být na objednávce uvedeno navíc IČO, DIČ a bankovní spojení objednatele.

Termín, způsob a formu vytyčení je nutné řešit individuálně s kontaktní osobou (kontakty na adrese [www.cdt.cz/](http://www.cdt.cz/) vytyčení) po telefonické dohodě, a to nejlépe 7 dnů před požadovaným termínem vytyčení. Je-li vytyčení požadováno do tří dnů od data vaší žádosti na vytyčení, bude do celkové částky za vytyčení připočten expresní příplatek ve výši 30% z celkové částky.

Žadatel nese veškeré náklady na provedení vytyčení, a to včetně případných prací geodetické kanceláře, pokud to situace vyžaduje.

Po vytyčení je žadatel povinen předložit k odsouhlasení vystavovateli tohoto vyjádření další stupeň dokumentace, ve kterém budou zakresleny síť elektronických komunikací podle skutečnosti, popsány rozsah a způsob provedení

[www.cdt.cz](http://www.cdt.cz)

činností a zajištění ochrany dotčené sítě elektronických komunikací. V případě, že projekční či realizační práce související se stavbou budou prováděny na pozemcích dráhy či v jejím ochranném pásmu anebo na síti elektronických komunikací v majetku SŽDC s.o., musí tyto práce provádět organizace, která má příslušné odborné oprávnění k práci na železničním telekomunikačním zařízení udělené SŽDC s.o. Případné rozpory nebo výjimky z jednotlivých ustanovení řeší SŽDC s.o., Technická ústředna dopravní cesty se sídlem Praha 9 - Libeň, Malletova 10/2363. Nedodržení těchto podmínek je hrubým porušením právní povinnosti podle zákona 127/2005 Sb., o elektronických komunikacích a zákona 266/1994 Sb., o drahách.

#### **Specifické podmínky SŽDC, s.o. :**

Stavební objekty a provozní soubory zpracované do stupně dokumentace pro územní řízení týkající se sítě elektronických komunikací v majetku SŽDC s.o. musí být v dalším stupni projektové dokumentace zpracovány v rozsahu daném vyhláškou č.146/2008Sb. a upřesněnou směrnicí SŽDC 11/2006.

Činnosti na majetku SŽDC s.o. uvedené již ve stupni dokumentace pro územní řízení musí být v souladu s technickými kvalitativními podmínkami staveb státních drah.

V případě prodeje, pronájmu drážního pozemku, objektu, je žadatel povinen požádat o vyjádření SŽDC s.o., Technickou ústřednu dopravní cesty se sídlem Praha 9 - Libeň, Malletova 10/2363. Přílohou podané žádosti musí být toto vyjádření, a to včetně všech příloh.

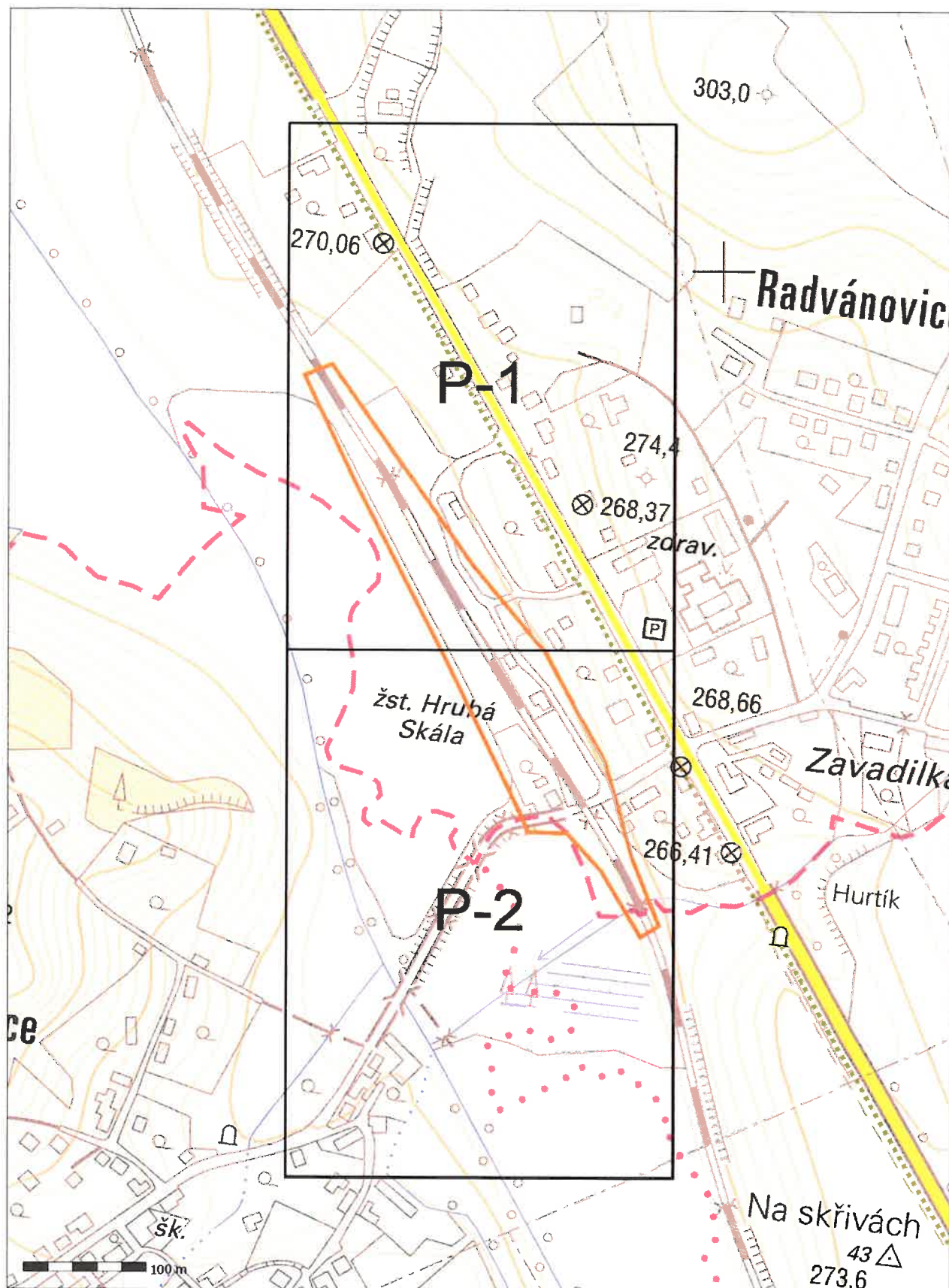
#### **Další upřesňující podmínky:**

V trati Jičín - Turnov, oboustranně v žkm 22,180 - 22,720. V zájmovém území je vedena trasa dálkového kabelu ŽDK1 + výpich do vlakové stanice Hrubá Skála, viz. přiložená Situace ŽDK1. Kabelovou trasu zapracujte do projektové dokumentace a předložte k posouzení.

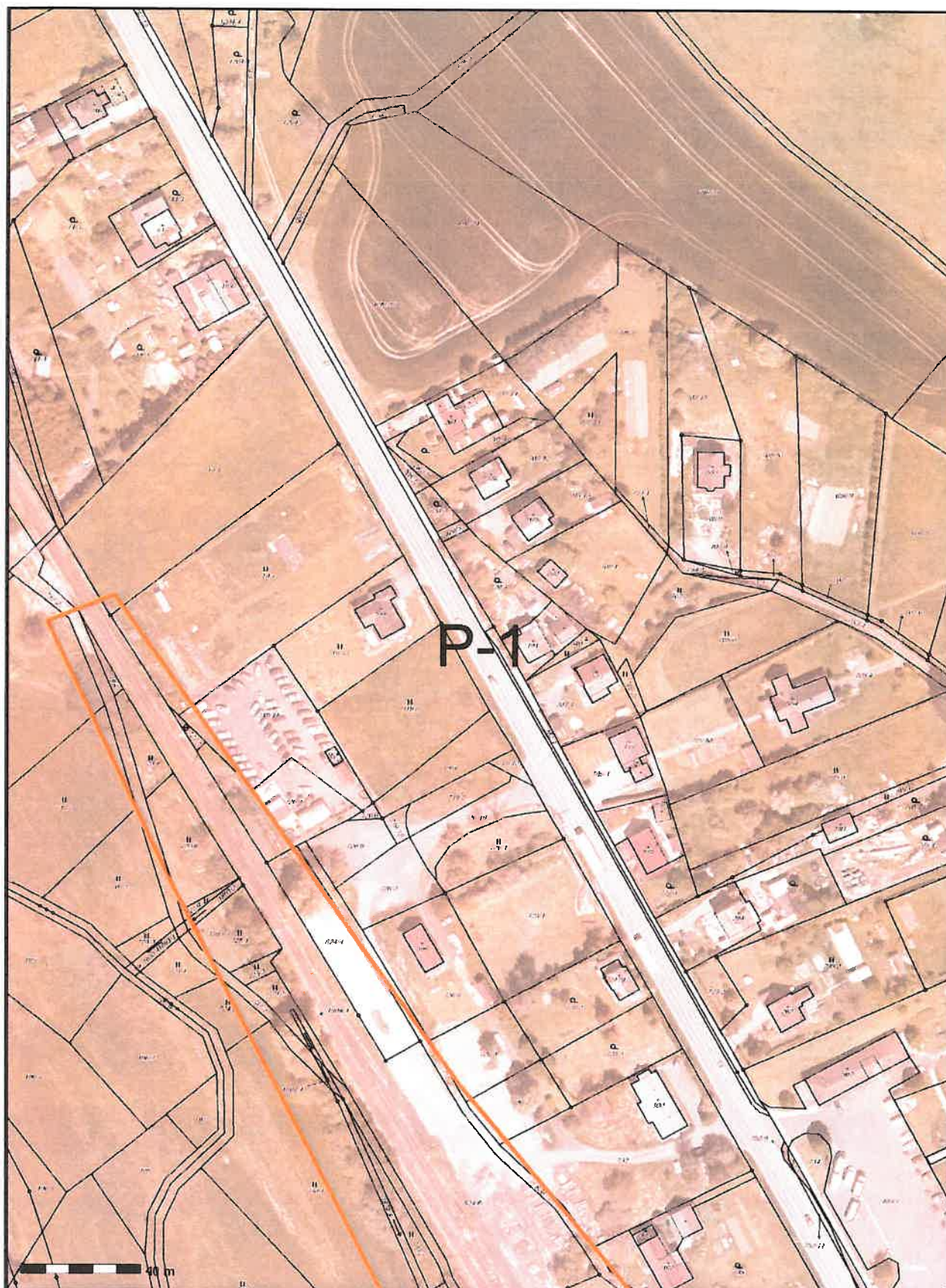
V případě jakékoliv kolize s kabelem ve správě ČD - Telematika a.s. projednejte způsob jeho ochrany s vedoucím okrsku SKS Česká Třebová panem Vlastimilem Dlouhým, kontakt: 602 760 627, e-mail: vlastimil.dlouhy@cdt.cz. Pro korespondenci upřednostňujte uvedené e-mailové adresy.

**Počet příloh: 2**

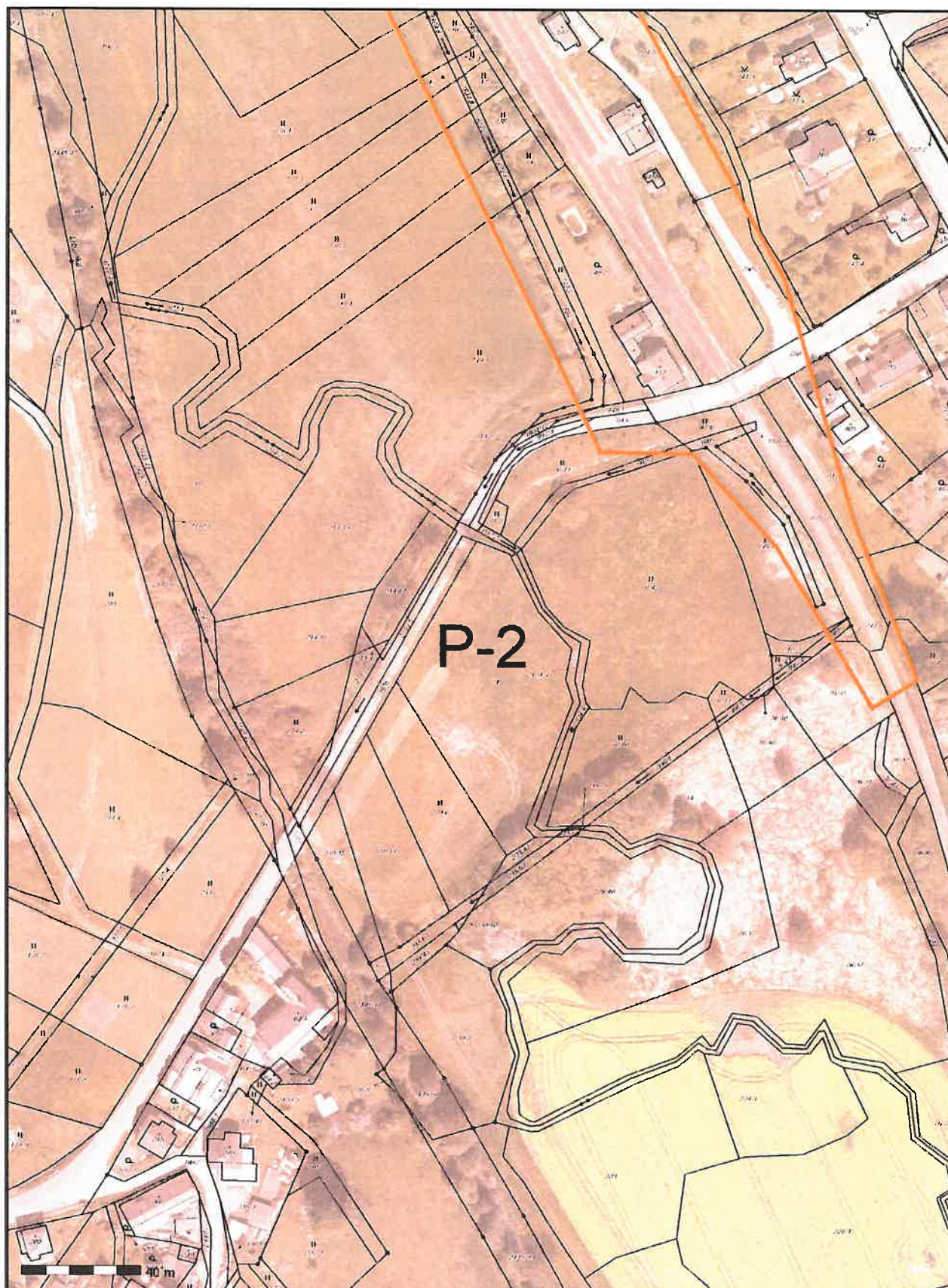
ČD - Telematika a.s.  
Pernerova 2819/2a  
130 00 Praha 3

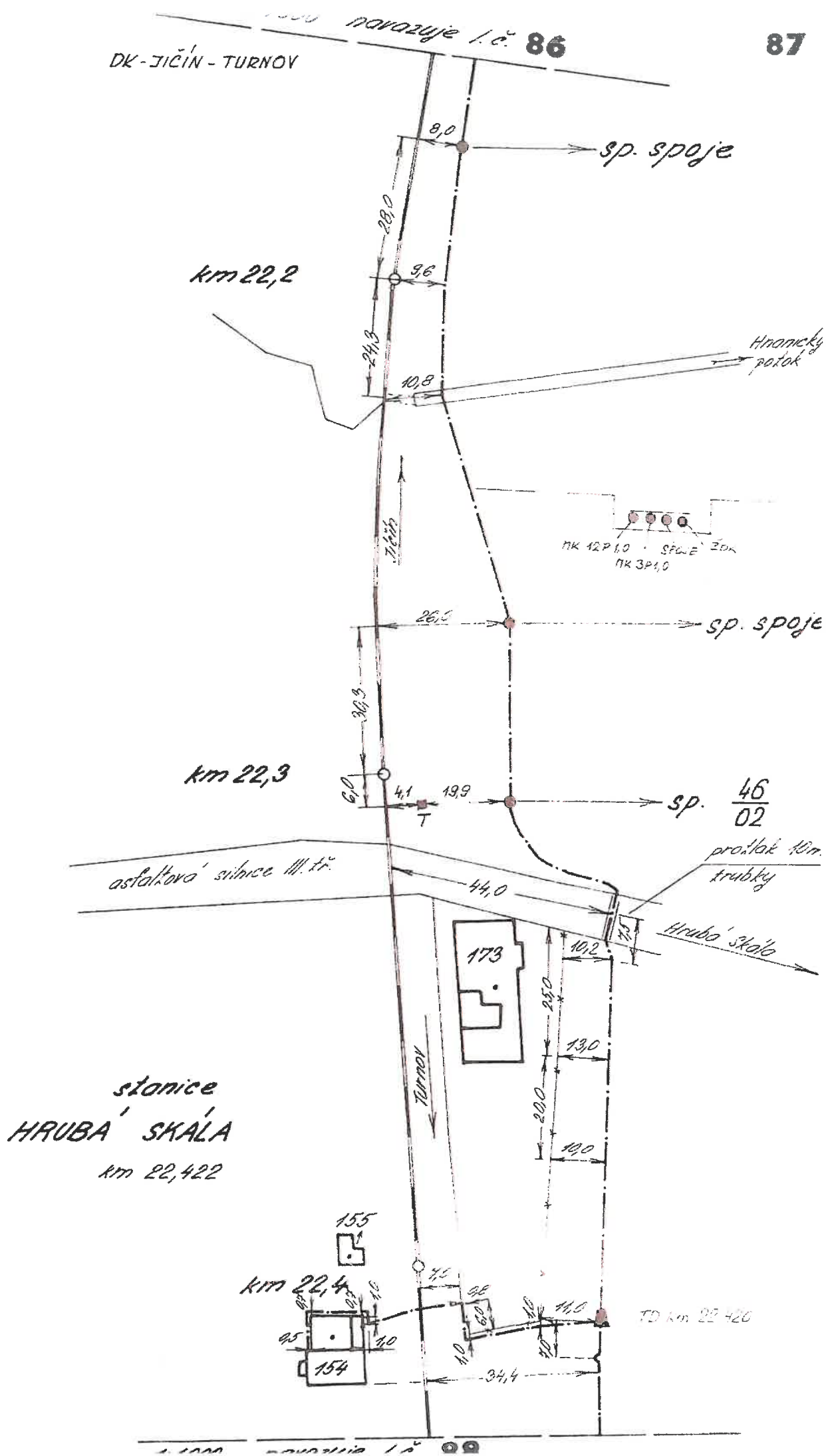






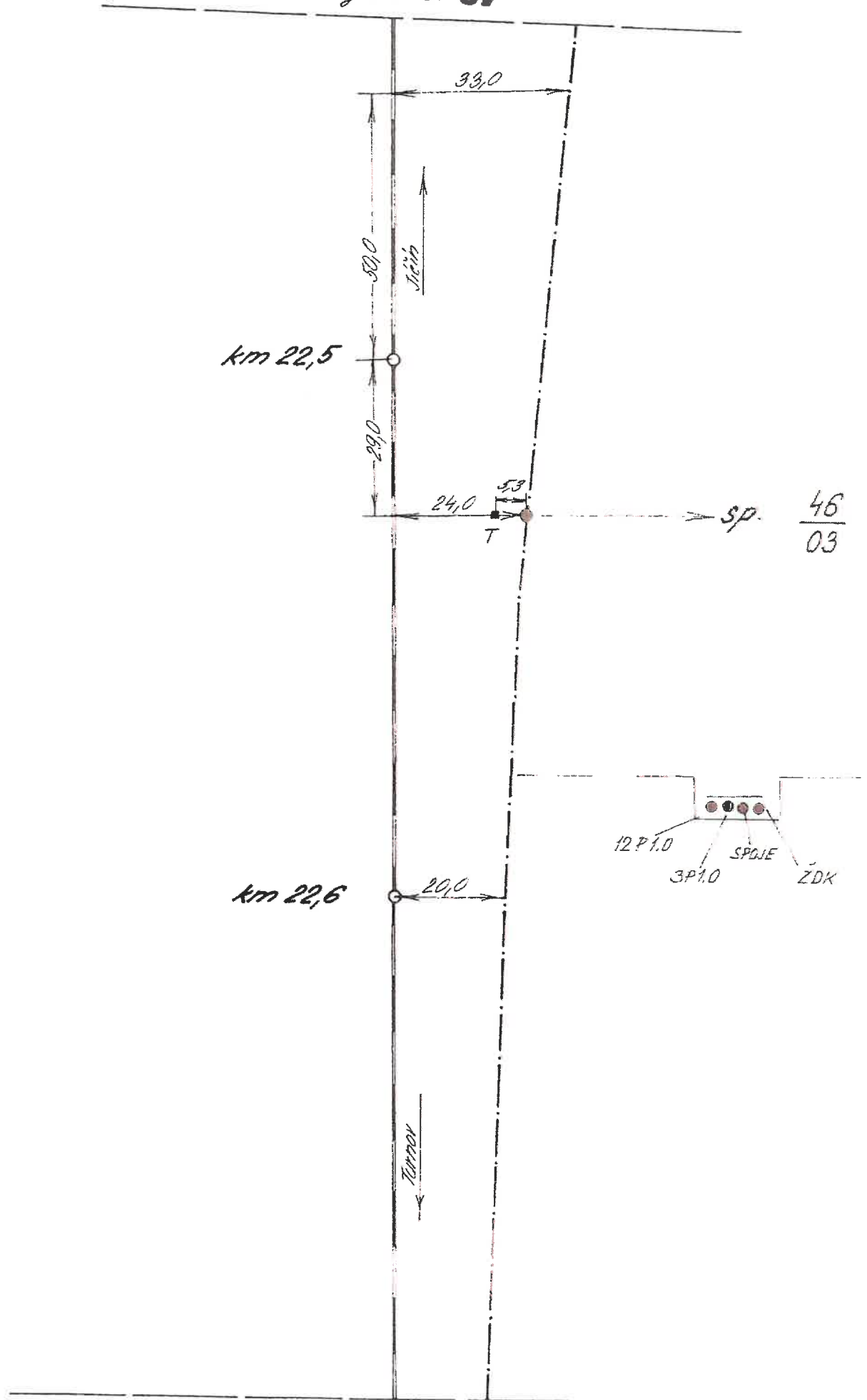


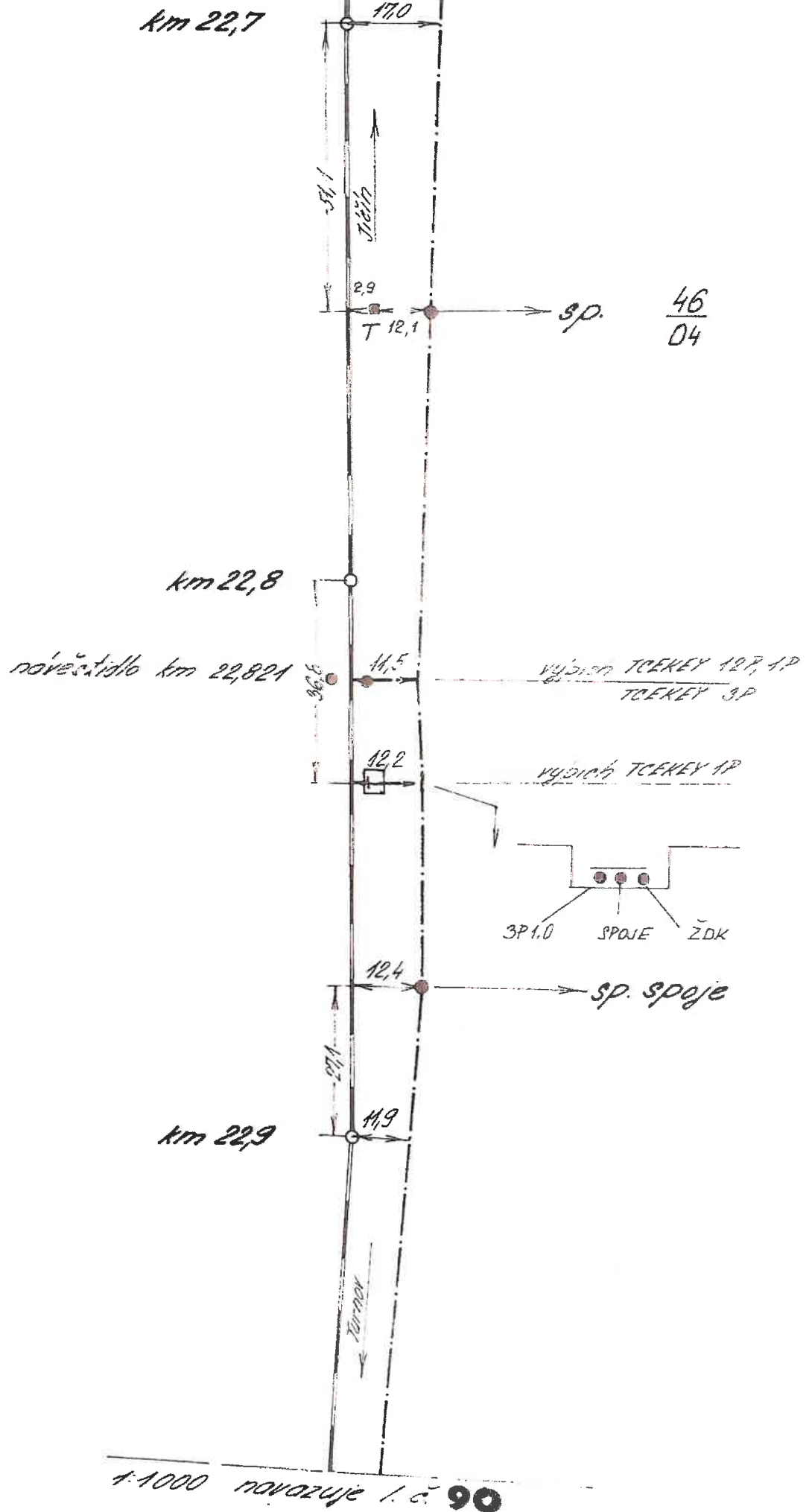






1:1000 navazuje l.č. 87







Váš dopis čj. \_\_\_\_\_

Ze dne \_\_\_\_\_

24.9.2019

Naše čj. \_\_\_\_\_

1930/2019

Datum \_\_\_\_\_

16.10.2019

PRODIN a.s  
Andrea Šedivá, DiS.  
Jiráskova 169  
530 02 Pardubice

Vyřizuje \_\_\_\_\_

Tereza Sporková  
Regionální správa majetku Hradec Králové | TO  
T 972 341 453, 725 687 090

E sporkovat@rsm.cd.cz

**Souhrnné stanovisko Českých drah, a.s. vydané Regionální správou majetku Hradec Králové k existenci inženýrských sítí**

**„Oprava trati v úseku Rovensko pod Troskami – Turnov“**

Vážená paní,

České dráhy, a.s. Regionální správa majetku Hradec Králové sděluje, že v blízkosti zájmové lokality vyznačené na předložené situaci se nevyskytují inženýrské sítě v naší správě. Sítě související s výpravními budovami přešly pod správu SŽDC s.o..

Toto stanovisko nenahrazuje souhrnné stanovisko Správy železniční dopravní cesty, státní organizace (SŽDC, s.o.) a vyjádření ČD – Telematiky, a.s., která spravuje kabelové zařízení v ochranném pásmu dráhy.

S pozdravem



 Regionální správa majetku  
Hradec Králové  
Riegrovo náměstí 914  
500 02 Hradec Králové 14

Václav Fikr  
ředitel Regionální správy majetku Hradec Králové



## Šedivá Andrea

---

**Od:** Strnad@szdc.cz  
**Odesláno:** úterý 8. října 2019 13:09  
**Komu:** Šedivá Andrea  
**Předmět:** Hrubá Skála - vyjádření k existenci sítí  
**Přílohy:** Hrubá Skála - orientační zakres sítí SEE.pdf; Ktová-Turnov11 SSZT.jpg; Ktová-Turnov12 SSZT.jpg; Ktová-Turnov13 SSZT.jpg; 663328\_Karlovice-Hrubá Skála SPS.jpg

Dobrý den,

Zasílám Vám vyjádření odborných správ OŘ Hradec Králové k existenci sítí v zájmovém území stavby „Oprava traťového úseku Rovensko pod Troskami – Turnov“ v obvodu žst. Hrubá Skála.

Správa tratí Liberec

V zájmovém území stavby nejsou inž. sítě ani podzemní zařízení ve správě ST Liberec.

SEE OŘ Hradec Králové

ve vyznačeném zájmovém území se nachází venkovní osvětlení a kabelové rozvody NN žst. Hrubá Skála - viz příložený orientační zakres sítí SEE. Zakres je pouze informativní, přesnou polohu kabelových tras lze určit vytyčením.

Bližší informace k sítím podá a jejich vytyčení zajistí mistr OE Liberec, pracoviště Turnov – p. Florián (972366494, 724357082). Zemní práce nesmí být prováděny v ochranném pásmu kabelového vedení (tj. v blízkosti menší než 1 m).

V případě menší vzdálenosti požadujeme dozor pracovníka SEE. Případné opravy nebo přeložky kabelových tras budou provedeny na náklady investora.

SSZT Hradec Králové

V příloze je trasa dálkového kabelu, zbytek by měl být vytyčen.  
(Zakres dalšího podzemního vedení jsem od SSZT neobdržel.)

Správa pozemních staveb

V příloze je zakres sítí v žst. Hrubá Skála ve správě SPS.

Zeleně – plynová přípojka

Červeně – elektro přípojka

Modře – vodovodní přípojka

Oranžově – žumpa

Všechny zakresy jsou pouze informativní.

Správa mostů a tunelů

V daném zájmovém území má SMT ve správě propustky v km 22,235 a km 22,644.

S pozdravem

**Ing. Miroslav Strnad**

**Správa železniční dopravní cesty,  
státní organizace  
Oblastní ředitelství Hradec Králové**

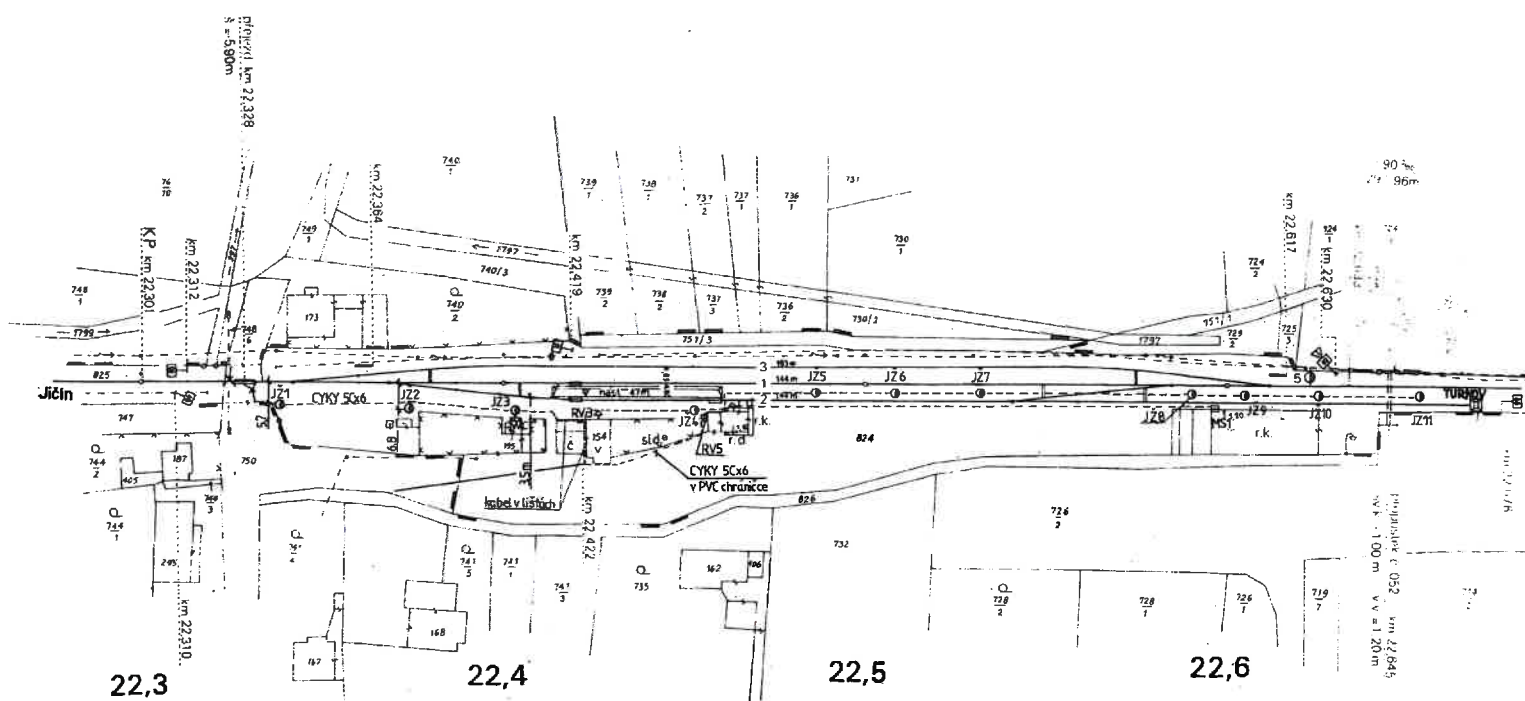
vedoucí technického oddělení  
správy tratí Liberec

Nádraží 459/1a, 460 07 Liberec  
T 972 365 502  
M 723 932 265  
E Strnad@szdc.cz  
www.szdc.cz



# Oprava osvětlení žst. Hrubá Skála - Jičín - Turnov

1:1000







DK-JIČÍN-TURNOV

-sp. spoje

km 22,2

Хранить  
поток

MK 12P1,0      SPQJE ŽDK  
 MK 3P1,0

*Pods. ds.*

km 22,3

-sp.  $\frac{46}{02}$

protlak 10.  
trubky

asfaltová silnice III. tř.

Hrubá škola

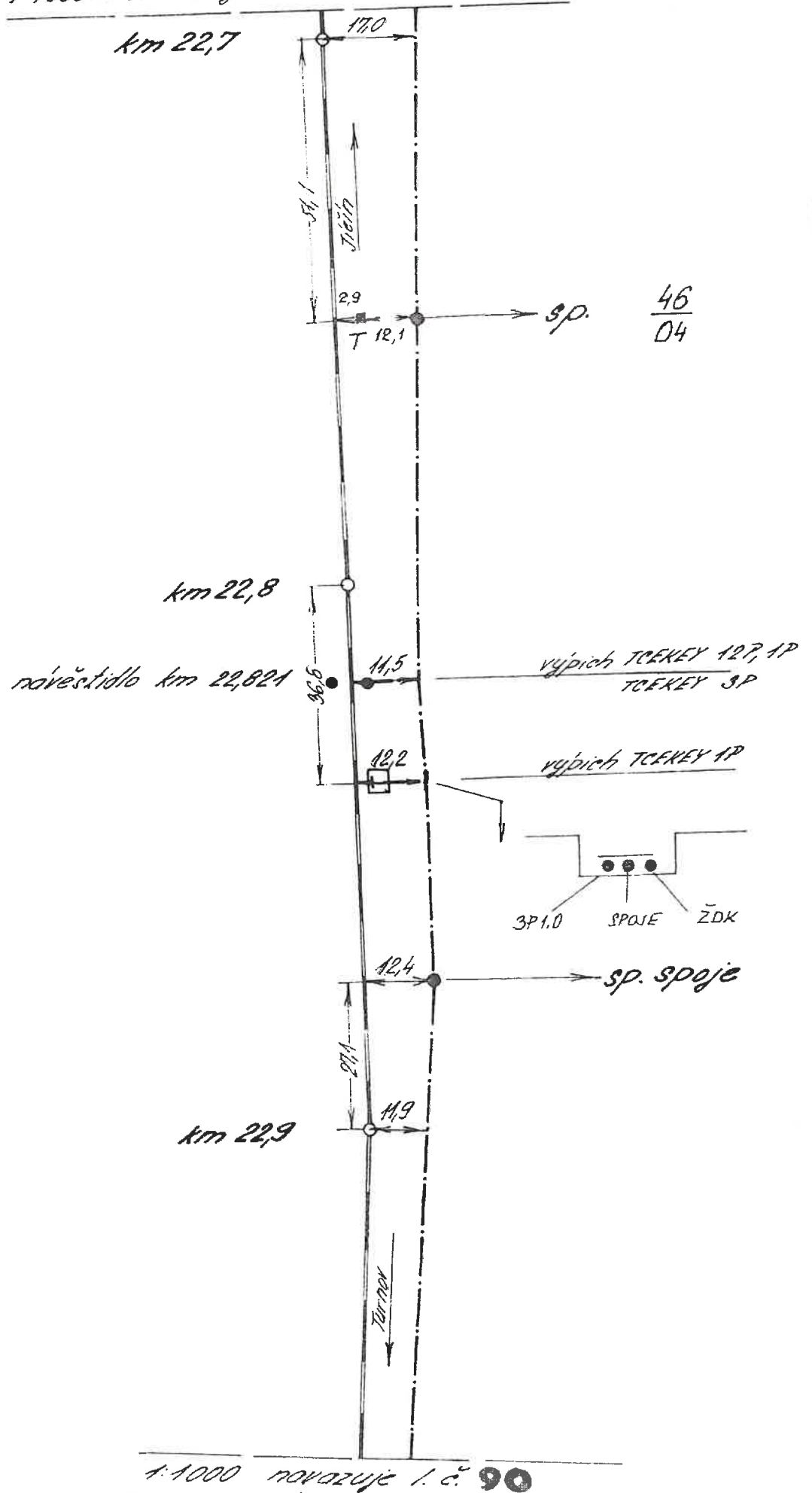
stomice  
HRUBÁ' SKÁLA  
km 22,422

A

TD km 22.420

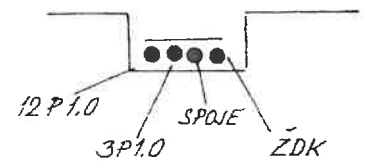
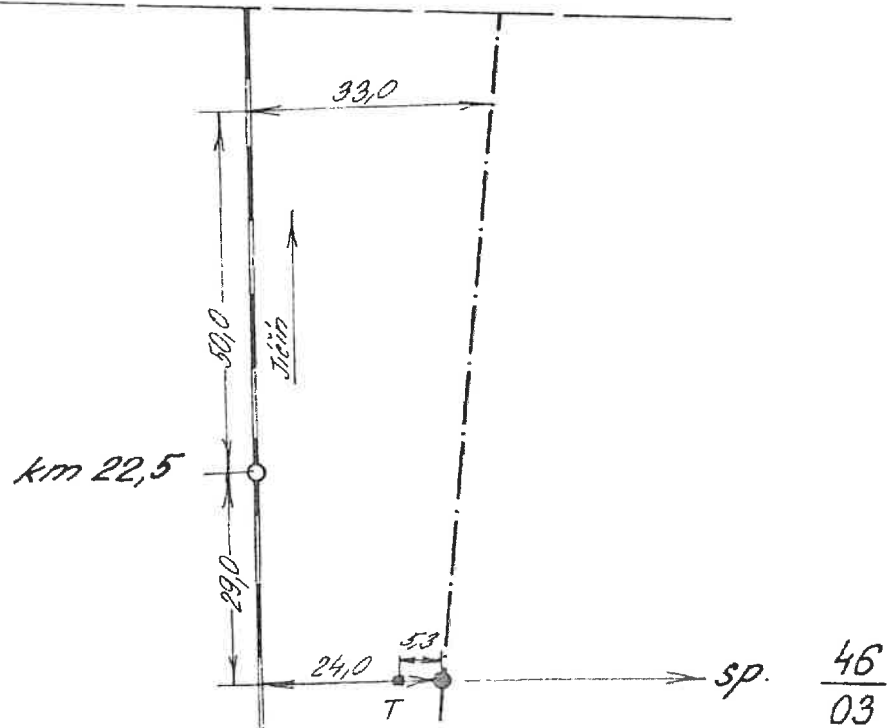
Turner

1:1000 navazuje l.č. 88





1:1000 navozuje l.č. 87



1:1000 navozuje l.č. 89